

# SACUL VERDE PENTRU AMBALAJELE DIN CARTON/HÂRTIE, METAL, STICLĂ ȘI PLASTIC

Acest sac se va folosi pentru depozitarea deșeurilor reciclabile, ambalajele fiind golite complet de conținut.

## CARTON

- Ambalajele din carton (cutii, ambalaje alimentare).

## METAL

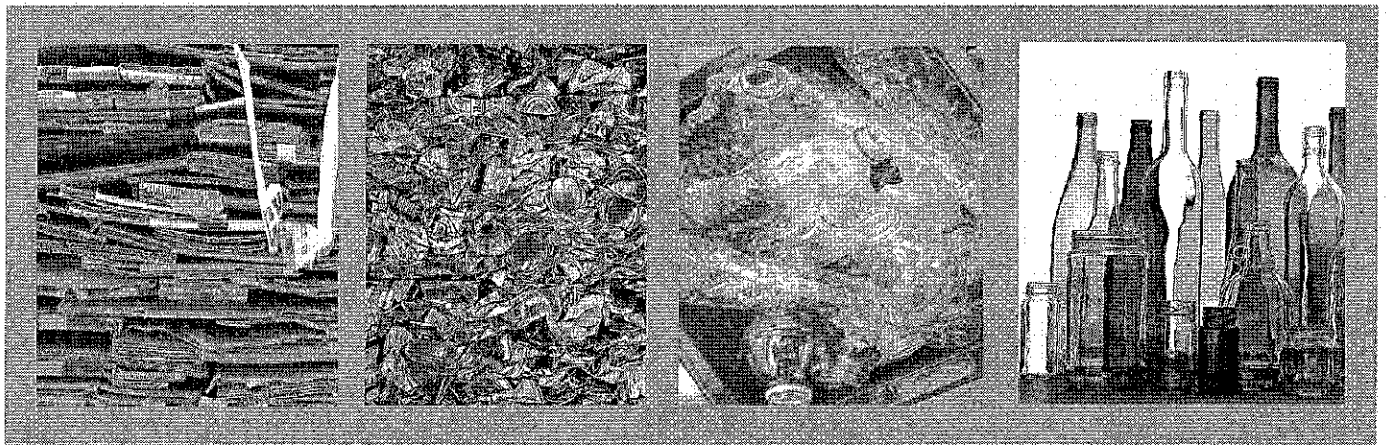
- Doze aluminiu, conserve, tuburi de alimente;
- Folie de aluminiu;
- Tetrapack (cutii de lapte, de tomate, sucuri).

## PLASTIC

- PET (suc, apă, bere);
- Folie de plastic;
- Pungi și ambalaje din plastic;
- Flacoane (șampon, detergent).

## STICLĂ

- Sticle și borcane curate și fără capace.

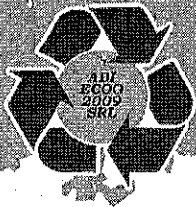


Este important ca recipientele să nu conțină resturi alimentare.

Pentru a folosi la maximum capacitatea sacului, pliați, turtiți sau striviți ambalajele.

Lăsați ambalajele voluminoase (carton) pliate lângă sac pentru a fi ridicate de către echipa

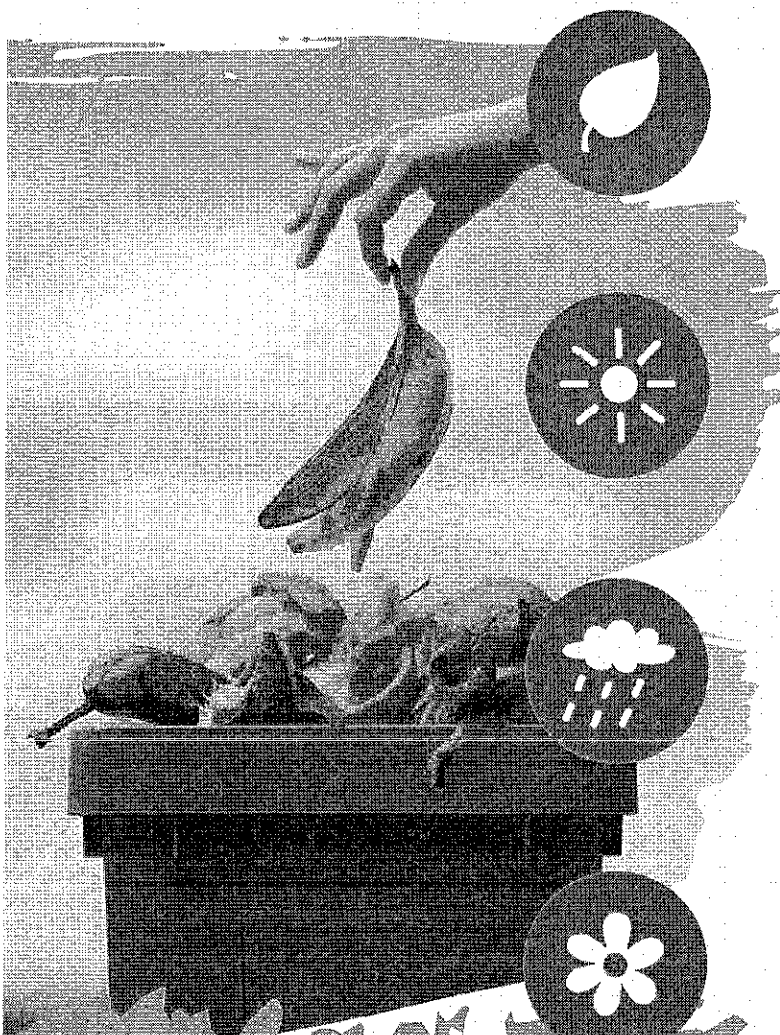
ADI ECOO 2009 S.R.L.



# PUBELE PENTRU DEȘEURI REZIDUALE

Această pubelă se va folosi pentru depozitarea oricărui tip de deșeu care nu poate fi selectat/reciclat, cum ar fi: resturi de fructe și legume, resturi de mâncare, oase, carne, prosoape de hârtie, șervețele, hârtie pentru menaj (ceruită, filmată sau murdară), scutece, hârtie igienică, saci de la aspirator, scrum, mucus de țigară, ambalaje murdare, contaminate.

ESTE INTERZIS SĂ DEPOZITAȚI ÎN ACESTE PUBELE:



**DEȘEURI RECICLABILE** precum ambalaje din hârtie și carton, metal, plastic și sticlă (se depozitează în sacul verde);

**RESTURI VEGETALE** din curte precum frunze, crengi, iarbă, fân, rumeguș, gazon etc.;

**DEȘEURI VOLUMINOASE** precum covoare, mochete, saltele, plăpumi, piese de mobilier;

**DEȘEURI PERICULOASE** precum baterii uzate, lacuri, vopsele, medicamente expirate, polistiren, solvenți, uleiuri uzate;

**DEȘEURI ELECTRICE, ELECTRONICE ȘI ELECTROCASNICE** precum becuri, neoane, roboți de bucătărie, aparate de uscat părul, mașini de spălat etc.;

**DEȘEURI REZULTATE DIN CONSTRUCȚII ȘI DEMOLĂRI.**

*Resturile vegetale, deșeurile voluminoase și deșeurile din construcții și demolări, se ridică pe bază de comandă.*